



MIKA
Middelheimlaan 63 – 2020 Antwerpen

Een eeuwenoud kasteel, in een prachtig park, aan de rand van de stad.

De oudste vermelding van 'een stede geheten Middelheim' dateert uit 1342. Vanaf de zestiende eeuw hebben tal van vooraanstaande Antwerpse families hun zomerresidentie in het kasteeltje. In de 18de eeuw wordt het verblijf omgebouwd in Lodewijk XIV-stijl. Het hele domein wordt in 1910 overgekocht door het Antwerpse stadsbestuur.

MuseumCafē



Museumcafé MIKA resideert op het gelijkvloers van het volledig gerenoveerde Middelheimkasteel, het kloppend hart van het Middelheimmuseum.



Oppervlakte



Performante WiFi



Uitgeruste bar



Parking



Zonneterras



Optioneel

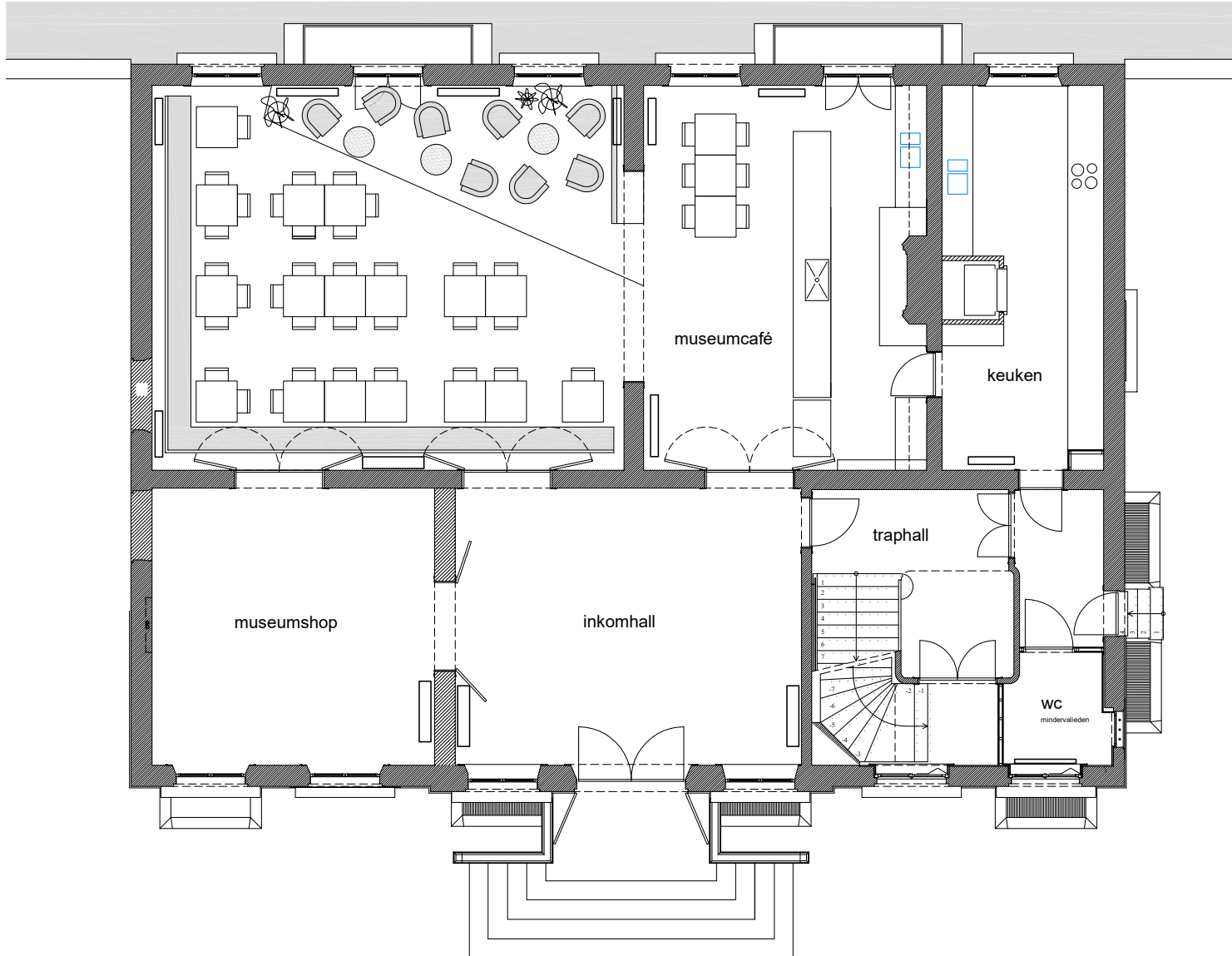
- Catering op aanvraag
- Hulp bij op- en afbouw
- Huur extra tafels en stoelen
- Onthaalmedewerkers, bar- en keukenpersoneel
- Flipchart op aanvraag
- Projectiescherm

Als u meer vragen heeft over catering formules en technische of praktische specificaties twijfel dan niet ons te contacteren. Een locatie bezoek is ook altijd mogelijk na het maken van een afspraak.

MuseumCafé / MIKA

E-mail: info@mi-ka.be

Tel.: 0470 53 11 54



Grondplan