



S.M.A.K.

café

S.M.A.K. Café

Jan Hoetplein 1 – 9000 Gent

Tijdloos eigentijds, aan de rand van het Citadelpark.

Het Museum van Hedendaagse Kunst werd oorspronkelijk gehuisvest in het Museum voor Schone Kunsten te Gent. In 1999 veranderde het zijn naam in 'Stedelijk Museum voor Aktuele Kunst' en kreeg het een eigen locatie in het gerenoveerde casino van het Floraliapaleis in het Gentse Citadelpark.

MuseumCafē



Een Rinus Van de Velde en de nabijheid van het Citadelpark maken van het café een unieke plek. Buiten de openingsuren van het museum staat S.M.A.K.café ter beschikking van bedrijven en particulieren als uniek decor voor allerlei events.



Oppervlakte



Performante WiFi



Uitgeruste bar



Parking



Zonneterras

**Optioneel**

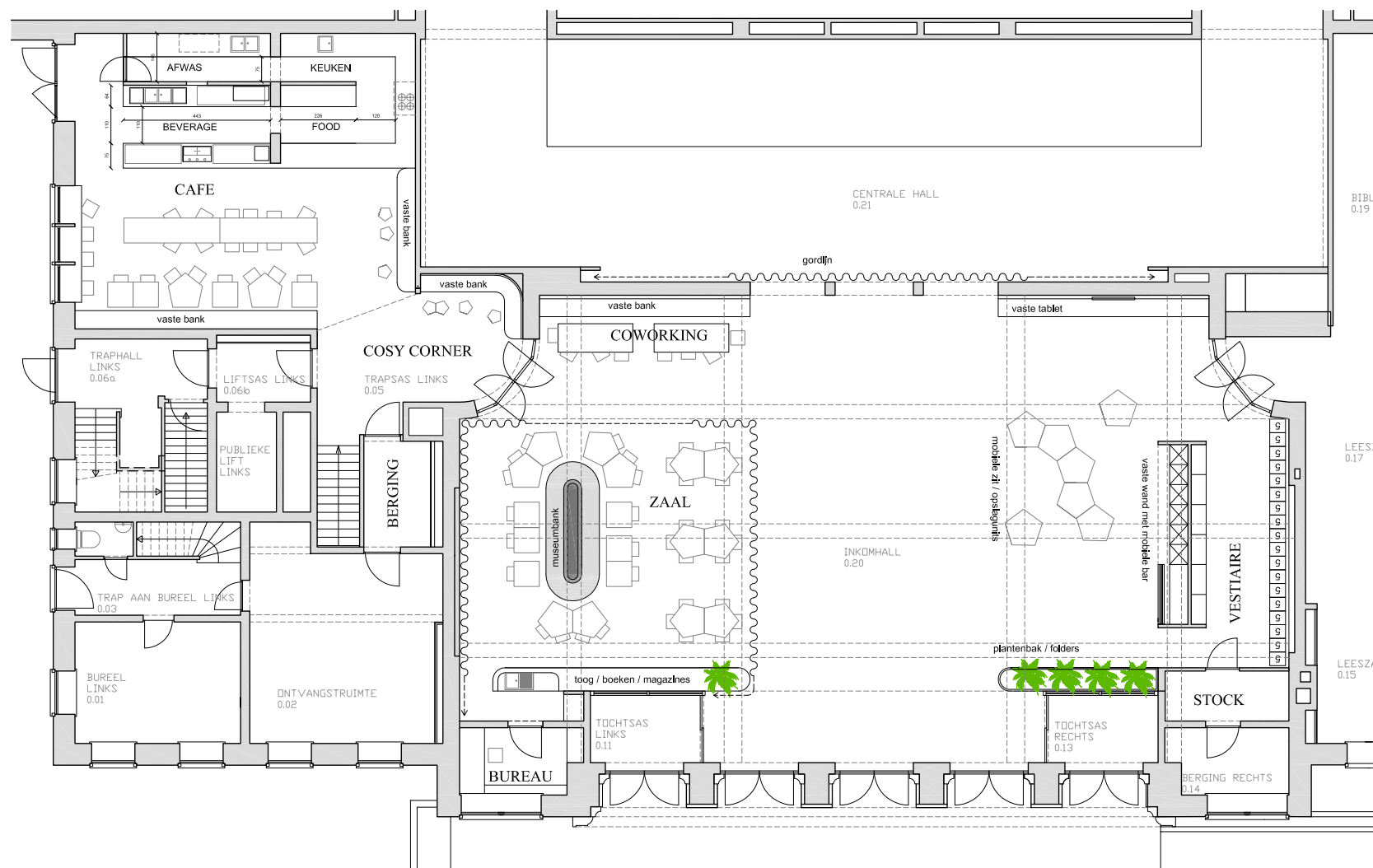
- Catering op aanvraag
- Hulp bij op- en afbouw
- Huur extra tafels en stoelen
- Onthaalmedewerkers, bar- en keukenpersoneel
- Flipchart op aanvraag
- Projectiescherm

Als u meer vragen heeft over catering formules en technische of praktische specificaties twijfel dan niet ons te contacteren. Een locatie bezoek is ook altijd mogelijk na het maken van een afspraak.

MuseumCafé / S.M.A.K. Café

E-mail: info@smakcafe.be

Tel.: 0499 91 70 79



Grondplan